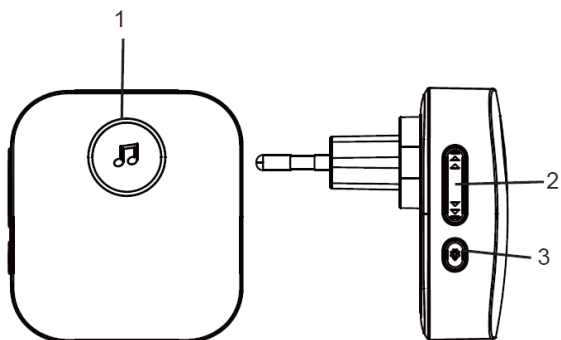


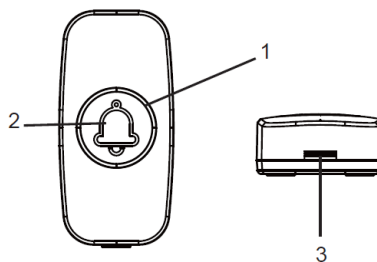
Súprava sa skladá zo zvončekového tlačidla (vysielač) a zvončeka (prijímač). Zvonček je určený na trvalé pripojenie k elektrickej sieti 230 V AC/50 Hz. Prenos medzi tlačidlom a zvončekom prebieha prostredníctvom rádiových vln s frekvenciou 433,92 MHz. Dosah závisí od miestnych podmienok a môže dosiahnuť až 180 m na voľnom priestranstve bez rušenia. Sada má takzvanú funkciu „ () párovanie () – tlačidlo je schopné generovať vlastný párovací kód, ktorý zvonček prijme a uloží do svojej pamäte. Súprava sa tak dá rozšíriť o ďalšie vysielače alebo prijímače. Funkcia párovania tiež zabraňuje rušeniu susedných zvončekov. Pre správne používanie si prečítajte používateľskú príručku.

Popis zvončeka:



1. LED indikátor a tlačidlo na testovanie melódie
2. Zmena melódie zvončeka
3. Zmena hlasitosti / Párovanie

Popis tlačidla:



1. LED indikátor
2. Tlačidlo zvonenia
3. Výstupky na otváranie krytu

Špecifikácie

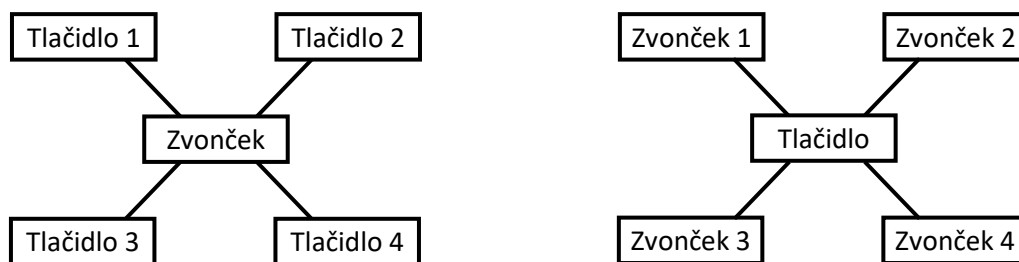
Dosah vysielača	180 m v otvorenom priestore
Vysielacia frekvencia	433,92 MHz
Hlasitosť zvonenia	5 úrovni 0 – 25 – 50 – 75 – 100 dB(A)
Počet melódií	60
Napájanie	Striedavý prúd 230 V / 50 Hz
Spotreba energie zvončeka v pohotovostnom režime	<0,4 W
Napájanie tlačidla	1 x 3 V (CR2032) batéria
Vodotesná ochrana tlačidla	IP56
Prevádzková teplota zvončeka	-10 °C až +45 °C
Prevádzková teplota tlačidla	-20 °C až +50 °C

Párovanie tlačidla so zvončekom

1. Zapojte zvonček do zásuvky 230 V AC/50 Hz.
2. Stlačte a podržte tlačidlo párovania na zvončeku približne 5 sekúnd.
3. Uvoľnite tlačidlo, keď sa rozsvieti kontrolka na zvončeku.

Zvonček prejde do režimu párovania, ktorý trvá 25 sekúnd. Počas tejto doby stlačte tlačidlo na vysielači. Keď zaznie melódia zvončeka, tlačidlo je spárované (režim párovania sa potom vypne).

Ak chcete spárovať viacero tlačidiel, opakujte kroky 1, 2 a 3 pre každé tlačidlo. S jedným zvončekom je možné spárovať maximálne 8 tlačidiel. Jedno tlačidlo je možné spárovať s maximálne 15 zvončkami.




Poznámka: Zvonček má internú pamäť, ktorá ukladá kódy aktuálne spárovaných tlačidiel pre prípad výpadku napájania. Preto nie je potrebné tlačidlá po výpadku napájania opäť spárovať. Prijímač je určený iba na použitie v interiéri.

Vymazanie spárovaných tlačidiel z pamäte

1. Podržte stlačené tlačidlo párovania na zvončeku.
2. Zapojte zvonček do elektrickej zásuvky.
3. LED dióda na zvončeku sa rozsvieti približne po 5 sekundách. Uvoľnite tlačidlo.
4. LED dióda zhasne a pamäť sa vymaže.

Výber zvonenia a hlasitosti

1. Pomocou tlačidiel „“ alebo „“ na zvončeku vyberte melódiu zvonenia.
2. Opakovaným stlačením tlačidla na ovládanie hlasitosti  vyberte jednu z piatich úrovní: 0 – 25 – 50 – 75 – 100 dB(A). 0 dB(A) je len svetelný signál bez zvuku.

Tlačidlo na testovanie melódie na zvončeku

1. Pri prvom stlačení tlačidla sa rozsvieti LED indikátor. Počkajte, kým LED zhasne.
2. Keď stlačíte tlačidlo druhýkrát, prehrá sa vybraná melódia. Nie je potrebné hľadať tlačidlo na zmenu melódie.

Umiestnenie tlačidla

1. Začnite spárovaním tlačidla so zvončekom.
2. Pred inštaláciou otestujte dosah a spoľahlivosť zariadenia na vybranom mieste. Tlačidlo je odolné voči poveternostným vplyvom. Napriek tomu vyberte miesto, kde bude tlačidlo chránené, napr. v výklenku v stene.
3. Pripevnite spodný kryt tlačidla k základni pomocou obojstrannej lepiacej pásky alebo skrutiek. Na pripevnenie použite označené miesta na spodnom kryte. Pred inštaláciou odstráňte spodný kryt a vyvrtajte dve označené miesta.

Poznámka: Neumiestňujte tlačidlo priamo na kovové predmety alebo materiály obsahujúce kov, ako sú oceľové stĺpy alebo dvere s kovovými rámami. V takýchto prípadoch zariadenie nemusí fungovať správne.

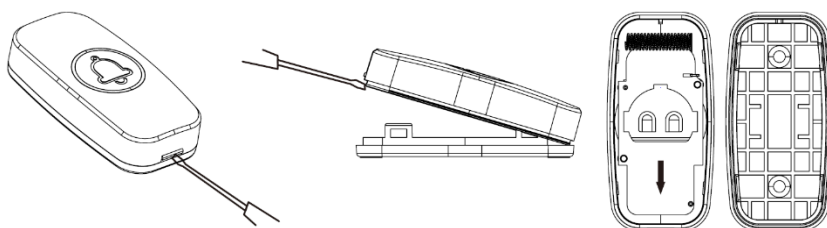
Riešenie problémov:

Ak pri stlačení tlačidla na vysielacom prijímač nezvoní opakovane, skontrolujte:

- či nie je vzdialenosť medzi vysielateľom a prijímačom príliš veľká
- či medzi vysielateľom a prijímačom nie sú silné zdroje rušenia signálu (rádio a bezdrôtové siete, veľké kovové predmety, železobetónové steny atď.)
- ak problém pretrváva, kontaktujte svojho predajcu.

Otvorenie vysielачa a výmena batérie

1. Vložte plochý skrutkovač medzi úchytky na kryte tlačidla a opatrne ho otočte.
2. Zdvihnute kryt a vysuňte batériu.
3. Vložte novú batériu a dajte pozor na správnu polaritu.
4. Zatvorte kryt tlačidla a pevne ho zacvaknite na miesto.



Produkt má vydané vyhlásenie o zhode CE v súlade s platnými predpismi. K dispozícii na webovej stránke alebo na požiadanie od výrobcu: info@solight.cz

Spoločnosť Solight Holding s.r.o. vyhlasuje, že výrobok spĺňa požiadavky a ustanovenia smernice 2014/53/EÚ. Zariadenie môže byť voľne prevádzkované v EÚ. Vyhlásenie o zhode je k dispozícii na adrese www.solight.sk.

Produkt môže byť prevádzkovaný na základe všeobecného povolenia č. VO-R/10/05.2014-3.



SOLIGHT

Solight Holding, s.r.o., Na Brně 1972, Hradec Králové 500 06, Česká republika.